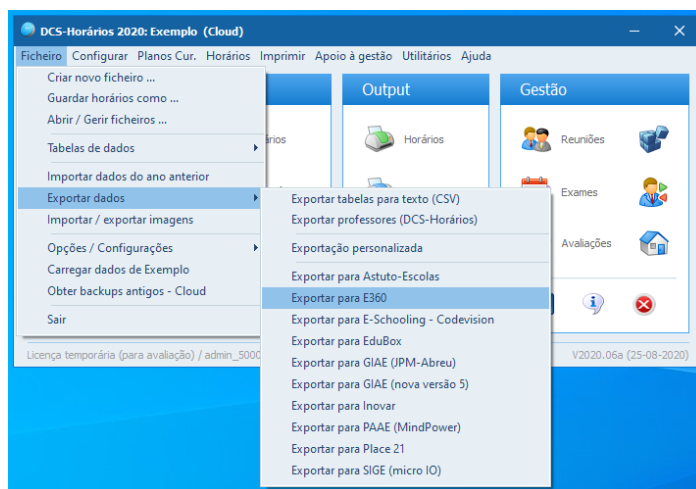


DCS-Horários

Exportação para plataforma E360

O DCS-Horários disponibiliza um assistente para exportar os horários para a plataforma E360 (PE360).

Para aceder a este assistente (a partir da Janela Inicial do DCS-Horários) clique o menu *Ficheiro, Exportar dados, Exportar para E360*.



Este assistente irá carregar os horários atuais de uma escola para a PE360. Nos Agrupamentos Escolares é necessário exportar separadamente os horários de cada uma das escolas.

Início / Login:

Comece por identificar a escola que pretende exportar para a PE360. No DCS-Horários cada escola é representada por uma letra, de A a Z.



De seguida, é necessário fazer o Login indicando o Código da Escola (correspondente à escola escolhida anteriormente), o Utilizador e a Password. Estes dados são fornecidos pelos responsáveis da PE360.

Os dados da escola (turmas, professores, salas, disciplinas, grupos e cargos), a seguir designados por Dados-Base, devem ter sido previamente carregados na PE360.

Para avançar clique o botão *Seguinte*.

Correspondência de dados:

Nos passos seguintes é feita a correspondência entre os Dados-Base e os códigos equivalentes do DCS-Horários.

Exportação para E360 (beta)

Códigos de exportação: Turmas:

Dica / Ajuda

- Neste passo deve indicar os nomes (na coluna Código E360) por que as turmas, professores, salas, etc. são conhecidos na plataforma E360.
- Itens sem correspondência (em branco) ou inválidos (a vermelho) não serão exportados.
- Para não exportar um item escolha a opção respectiva.
- Pode marcar (seleccionar) vários itens mantendo a tecla CTRL pressionada. De seguida pode alterá-los em bloco escolhendo um valor na caixa respectiva.

Alterar marcados:

Validar dados: 0. Automático

* Código não existe em E360

Código DCS	Código E360	Nome/Detalhe E360
5ªA		
5ªB		
6ªA		
6ªB		
7ªA	7A	Turma 7A
7ªB	7B	Turma 7B
8ªA		
8ªB		

Código Nome

<NÃO EXPORTAR> <NÃO EXPORTAR>

7A Turma 7A

7B Turma 7B

7C Turma 7C

8A Turma 8A

8B Turma 8B

✕

Fechar Anterior Seguinte

Em cada passo é apresentada uma grelha de dados com três colunas. A coluna esquerda apresenta os códigos/nomes existentes no DCS-Horários. As colunas central e direita mostram, respetivamente, o código e detalhe (ou nome) dos Dados-Base já registados na PE360.

Ao clicar um item da coluna central é apresentada uma lista dos itens já registados na PE360. Deverá escolher o item correspondente ao código DCS-Horários presente na coluna esquerda.

A correspondência entre códigos da PE360 e o DCS-Horários será, regra geral, feita apenas uma vez. Excetuam-se os casos em que foram inseridos novos Dados-Base na PE360.

Frequentemente, é necessário fazer corresponder vários itens do DCS-Horários a um único código na PE360. Isto ocorre, por exemplo, ao fazer corresponder disciplinas, sendo comum o código da disciplina na PE360 ser igual em turmas do mesmo ano.

Para seleccionar vários itens mantenha a tecla CTRL pressionada. De seguida pode alterá-los em bloco escolhendo um valor na caixa respectiva.

O DCS-Horários não irá exportar para a PE360:

- Itens (Turma, Professores ou Salas) sem horários;
- Itens sem correspondência (em branco);
- Itens inválidos (sinalizados a vermelho). Ocorre, por exemplo, depois de terem sido eliminados itens na PE360;
- Itens marcados com a opção <NÃO EXPORTAR>

Fim / Exportação:

No último passo do assistente de exportação deve indicar a data a partir da qual as alterações entram em vigor na PE360 (campo Data de Início). O campo Data de Fim corresponde, regra geral, ao fim do ano letivo.

Exportação para E360 (beta)

Exportar / Criar ficheiro:

Dica / Ajuda

- No último passo deste assistente pode ajustar algumas opções antes de exportar para a plataforma E360.
- A data de início indicada vai determinar a data a partir da qual as alterações entram em vigor na plataforma E360.
- Pode criar um ficheiro de teste usando o botão respetivo. Este ficheiro pode ser útil para consultar os dados antes de os submeter para a plataforma E360.
- Por fim clique o botão Exportar para iniciar o processamento.

Opções gerais

Exportar cargos dos professores

Exportar aulas em férias/feriados
(Active para ter em conta Calendário Escolar definido na plataforma E360)

Data de Início: 01/09/2020

Data de Fim: 30/06/2021

Juntar aulas consecutivas

Alterar ...

Limpar tudo

Indique as turmas

Formato do ficheiro de teste

Resumido: Texto separado por vírgulas

XML (dêntico plataforma E360)

✓ Criar ficheiro de teste

✓ Exportar para E360

Fechar

Anterior

Seguinte

Pode criar um ficheiro de teste usando o botão respetivo. Este ficheiro pode ser útil para consultar os dados antes de os submeter para a plataforma E360.

Para submeter os horários para a PE360 clique o botão *Exportar*.